



Руководство пользователя



RIW-03KV

ВЫЗЫВНАЯ ПАНЕЛЬ

Содержание

Безопасность	3
Распаковка и установка	4
Назначение	5
Функциональные возможности	5
Передняя панель	6
Задняя панель	7
Описание	9
Технические характеристики	10
Внешний вид и габариты	11
Установочные размеры	12
Сертификаты	13
Гарантия и сервисное обслуживание	13

Безопасность



Этот знак предупреждает пользователя о наличии в изделии неизолированного опасного напряжения, достаточного для возникновения риска поражения электрическим током.



Этот знак предупреждает пользователя о важности соблюдения правил и условий эксплуатации, описанных в прилагаемом к изделию руководстве пользователя.

Распаковка и установка

Для ознакомления со всеми правилами установки и подключения устройства внимательно прочитайте настоящее руководство пользователя.

Аккуратно распакуйте изделие, не выбрасывайте коробку и другие упаковочные материалы. Они могут понадобиться, если Вам потребуется транспортировать устройство или обращаться в службу сервиса.

Использование устройства в условиях высокого уровня температуры, запыленности, влажности или вибрации может привести к изменению его характеристик или снижению срока эксплуатации.

Для обеспечения надежной и долговременной работы изделия:

1. Внимательно прочитайте настоящее руководство пользователя.
2. Сохраните руководство пользователя.
3. Соблюдайте требования безопасности.
4. Выполняйте все инструкции настоящего руководства пользователя.
5. Не устанавливайте изделие около воды.
6. Протирайте изделие только сухой тряпкой или салфеткой.
7. Не устанавливайте изделие возле источников тепла.
8. Оберегайте от механического повреждения разъема для подключения устройства к трансформационной сети
9. Используйте совместно с изделием только рекомендованные производителем аксессуары и приспособления.
10. Для технического обслуживания и ремонта обращайтесь только в сервисные центры представителей производителя.

Комплектность

1. Вызывная панель RIW-03KV.
2. Блок питания.
3. Набор клеммных колодок.
4. Набор резиновых заглушек.
5. Набор крепежа.

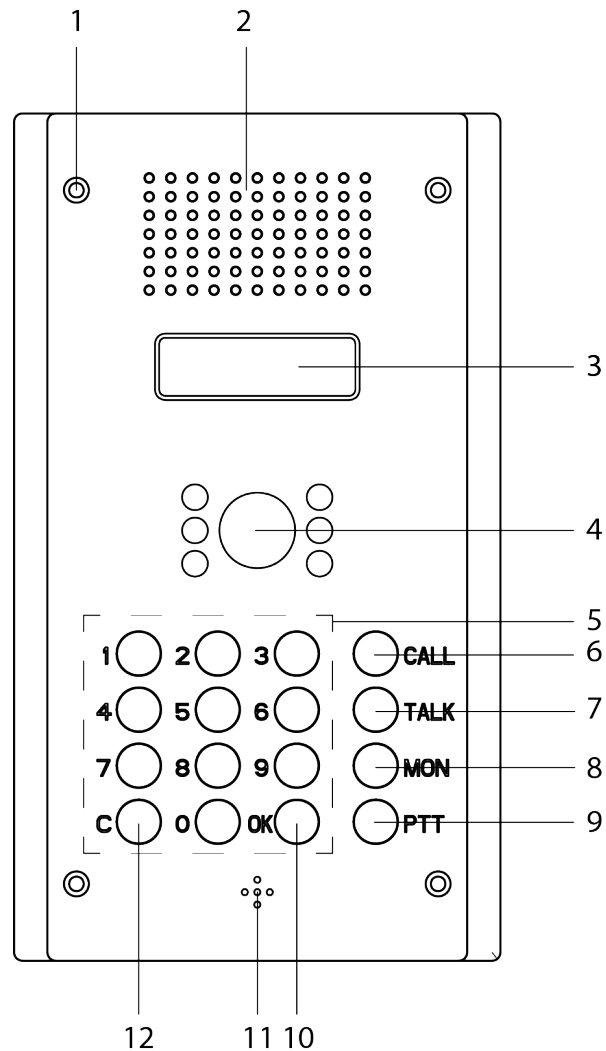
Назначение

Вызывная панель RIW-03KV предназначена для организации аудио и видеосвязи зон пожарного оповещения с центральным постом диспетчерской в составе СОУЭ 3-5 типов.

Функциональные возможности

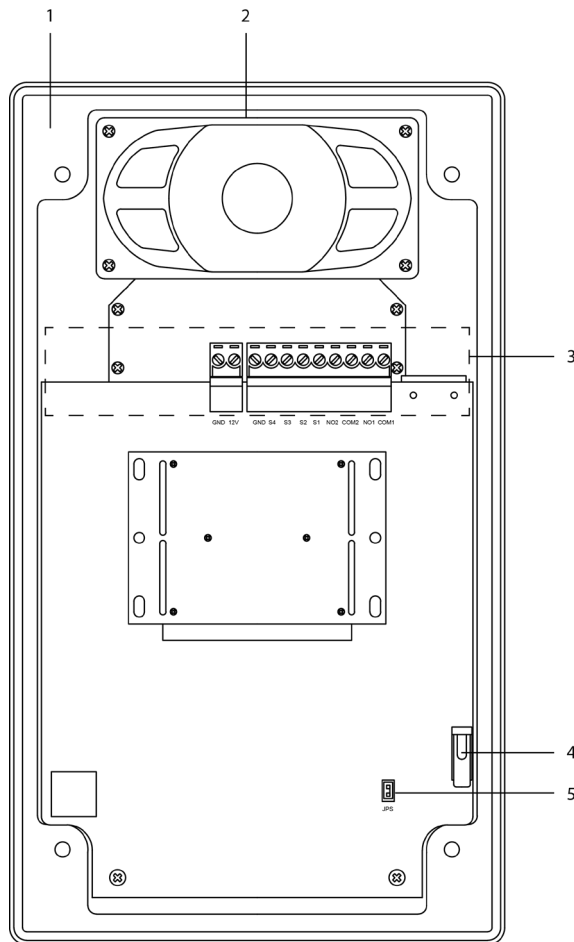
- **Подключение к IP-сети.**
- **Степень защиты оболочки IP54.**
- **Защита от несанкционированного вскрытия корпуса.**
- **Встроенный микрофон и мониторный громкоговоритель.**
- **Клавиатура для вызова любой панели.**
- **Встроенная видеокамера.**
- **2 выходных настраиваемых контакта реле.**
- **4 управляющих входа.**
- **Линейный аудиовыход.**

Передняя панель



1. Винты крепления лицевой панели к задней крышке.
2. Мониторный громкоговоритель.
3. Дисплей.
4. Видеокамера.
5. Клавиатура для набора номера вызываемой панели.
6. Кнопка вызова.
7. Кнопка включения микрофона для режима РТТ.
8. Кнопка громкоговорящей связи.
9. Кнопка включения режима РТТ.
10. Кнопка подтверждения.
11. Микрофон.
12. Кнопка сброса.

Задняя панель



1. Резиновая прокладка.
2. Динамическая головка.
3. Клеммы подключения вызывной панели.
4. Тампер вскрытия.
5. Перемычка выключения тампера.



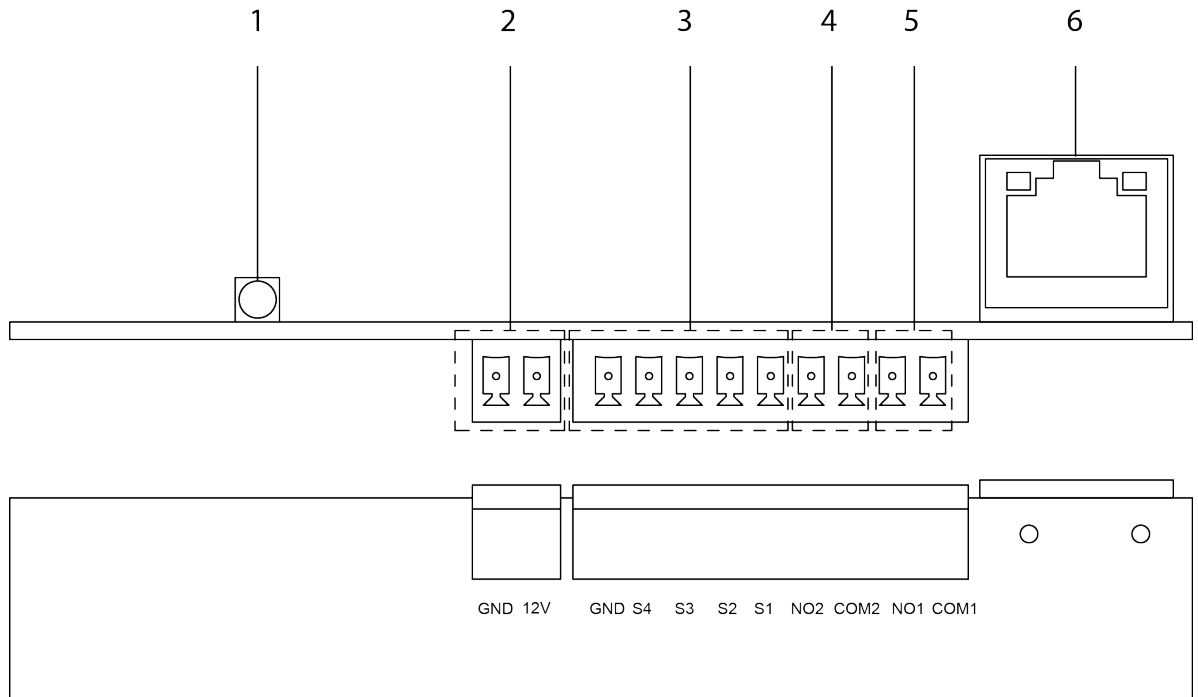
Тампер
выключен



Тампер
включен

По умолчанию, перемычка установлена и тампер выключен.

Назначение соединительных клемм и разъемов.



1. Аудиовыход с разъемом Jack 3,5.
2. Разъем для подключения источника питания.
3. Клеммы для подключения устройства записи аудио.
4. Управляющие входы.
5. Управляемый выход 2.
6. Управляемый выход 1.
8. Разъем для подключения к IP-сети.

Описание

Вызывная панель RIW-03KV является накладной и предназначена для крепления на стену. Панель выполнена из алюминия, к которой с внутренней стороны крепится электронная плата, динамическая головка и микрофон. Все внутренние компоненты панели защищены от внешних воздействий крышкой из пластмассы. Крепление крышки к вызывной панели осуществляется с помощью 4-х винтов с внутренним шестигранником. Для защиты от проникновения влаги внутрь корпуса место соединения крышки и панели оснащено резиновой прокладкой.

На лицевой стороне вызывной панели размещена клавиатура для вызова определенной панели, кнопки выбора режима работы и управления вызовом, ЖК дисплей, видеочамера и микрофон.

Подключение электропитания и внешних интерфейсов осуществляется с помощью клеммных колодок, расположенных на электронной плате панели. Вызывная панель оснащена линейным аудиовыходом, двумя выходами типа «сухой контакт», разъемом для подключения к IP-сети, кроме этого панель имеет 4 управляющих входа.

Подключение интерфейсных кабелей и кабеля электропитания осуществляется через резиновую заглушку, предварительно установленную в отверстие крышки.

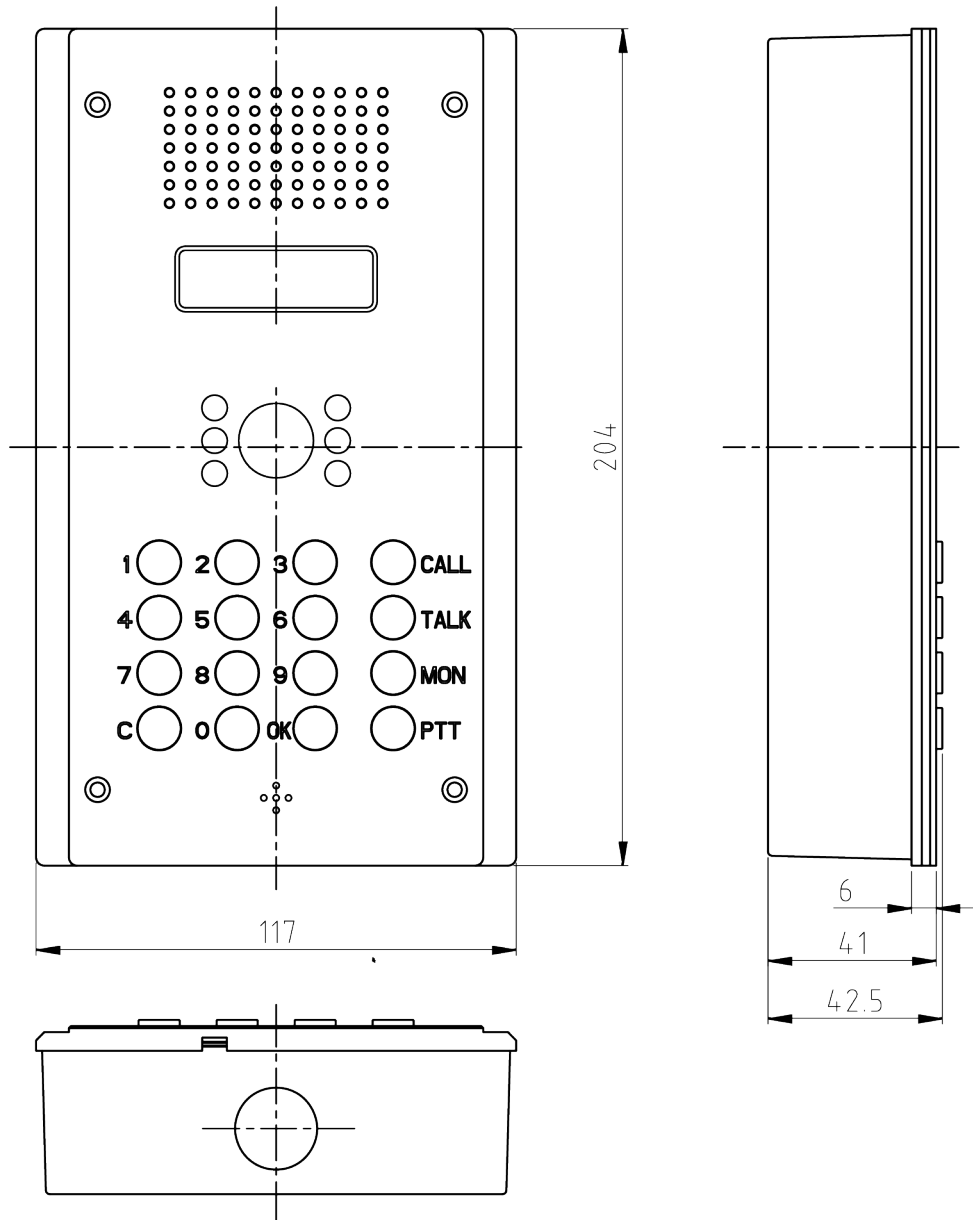
Крепление вызывной панели к поверхности осуществляется с помощью четырех монтажных отверстий в крышке.

Питание вызывной панели осуществляется от входящего в комплект блока питания или от стороннего источника питания напряжением 12В постоянного тока.

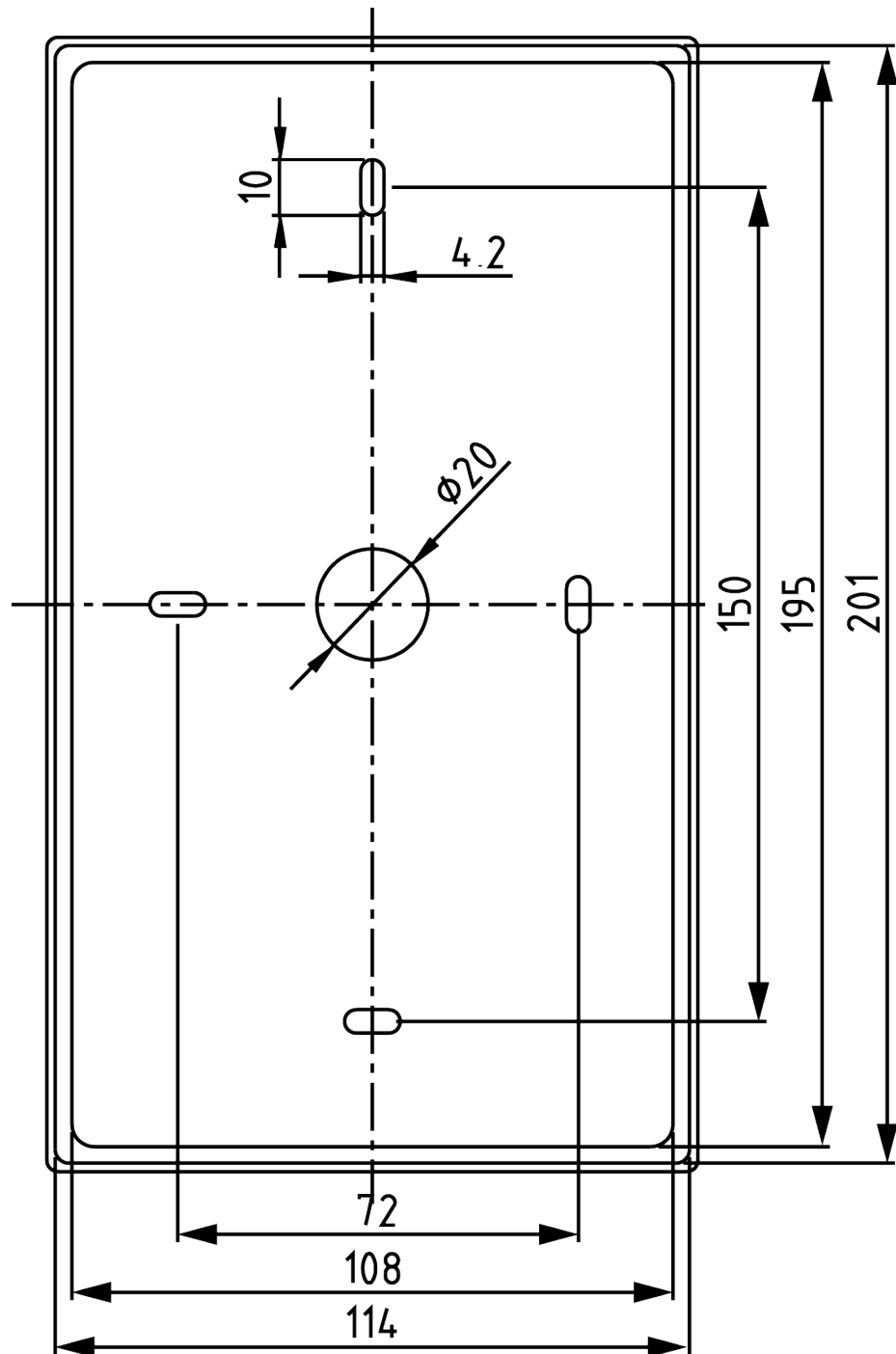
Технические характеристики

Наименование	RIW-03KV
Напряжение питания постоянного тока, В	12
Максимальная потребляемая мощность, Вт	5
Степень защиты оболочки (IP)	54
Сетевые протоколы	TCP, UDP, RTP
Скорость передачи данных, Мбит/с	10/100/1000
Параметры кодирования	16–192 кб/с, 22050–44100 Гц, 16 бит
Разрешение видеокамеры	352x288, 640x480
Масса, кг	0,64
Габариты (Ш×В×Г), мм	117×204×41

Внешний вид и габариты



Установочные размеры



Сертификаты



Оборудование имеет все необходимые сертификаты.
 Подробную информацию можно получить на официальном сайте дистрибьютора.

Гарантия и сервисное обслуживание

- Гарантия действительна в течение 12 месяцев с момента продажи устройства.
- При выходе изделия из строя за период гарантийного срока владелец изделия имеет право на бесплатный ремонт или, при невозможности ремонта, на его бесплатную замену.
- Замена вышедшего из строя изделия производится только при сохранности товарного вида, наличии оригинальной упаковки и полной комплектности.
- Гарантийные обязательства не распространяются на изделия, вышедшие из строя по вине потребителя или имеющие следы задымления, механические повреждения или повреждения входных цепей, подвергшиеся воздействию химических веществ, самостоятельному ремонту и неправильной эксплуатации.
- Средний срок службы: 12 лет.

Для сервисного обслуживания обращайтесь только в сервисные центры представителей производителя. Сервисное обслуживание требуется в случаях неисправности, механического повреждения изделия или силового кабеля, попадания внутрь жидкости или посторонних металлических предметов.

Маркировка

Вся необходимая информация (условное обозначение, торговая марка изготовителя, серийный номер, знак обращения на рынке, дата изготовления, степень защиты оболочкой) нанесена на боковой панели изделия (этикетку). Дата изготовления указана в первых четырех цифрах серийного номера.
 Степень защиты оболочкой: IP54.

Наименование изделия: вызывная панель RIW-03KV

Серийный номер: _____

Продавец: _____

Дата продажи: _____

Дистрибьютор:

ООО «Рондо-саунд» www.rondo-sound.com
 198099, Санкт-Петербург, ул. Калинина, д. 15